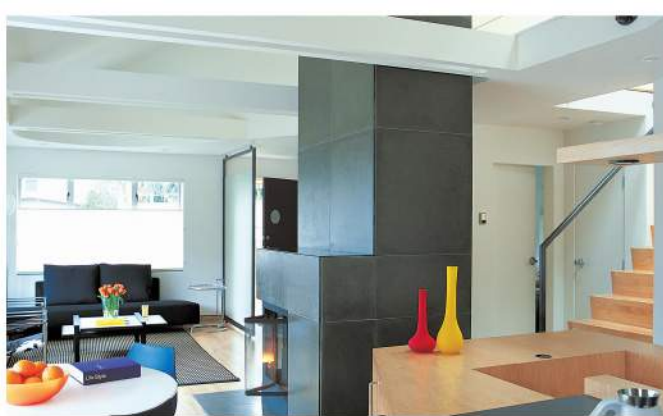


Tudo o que você precisa saber sobre **DRYWALL**

MAIO/08



1- O que é Drywall?

Drywall é o sistema para construção de paredes e forros mais utilizado na Europa e nos Estados Unidos. Por fora, parece uma parede de alvenaria. Por dentro, Drywall é um show de tecnologia: combina estruturas de aço galvanizado com chapas de gesso de alta resistência mecânica e acústica, produzidas com rigoroso padrão de qualidade.

2- Drywall é resistente?

Totalmente. As estruturas metálicas são fabricadas em aço galvanizado para garantir a resistência do Drywall aos impactos normais do dia-a-dia. O sistema é testado em laboratório dentro dos mais rígidos critérios, para que o Drywall suporte, com toda a segurança, portas, armários, estantes etc.



3- Drywall oferece mais economia que a parede de alvenaria?

Sim, pelo uso mais racional do dinheiro. Com o projeto em mãos, você faz o orçamento e sabe exatamente o quanto vai investir, evitando gastos extras. A execução é rápida, limpa e realizada por profissionais especializados, sem desperdícios nem custos com remoção de entulho.

4- A manutenção é mais fácil em Drywall ou em paredes de alvenaria?

Em Drywall, pela própria natureza da tecnologia. As instalações elétricas e hidráulicas passam pelo interior das paredes, agilizando o acesso. Os reparos são facilmente executados, sem "quebra-quebra" da parede ou do piso.



5- Drywall oferece bom isolamento acústico?

Sim. Por isso, o sistema é utilizado nas melhores casas de shows, salas de concerto, cinemas etc. A proteção sonora de uma parede em Drywall é no mínimo igual à de alvenaria. Mas o Drywall ainda permite composições de duas ou mais chapas de gesso com lã mineral, para atender às mais exigentes especificações de isolamento acústico.

6- Drywall é superior à alvenaria na questão do conforto térmico?

Sim. As propriedades das chapas de gesso contribuem para regular e estabilizar a temperatura. Dessa forma, o ambiente fica fresquinho no verão equentinho no inverno.

7- Drywall permite fixação de armários, estantes, quadros e suportes de TV?

Sim. Todo tipo de objeto pode ser fixado em Drywall. As lojas especializadas vendem buchas do tipo expansivas ou basculantes, que são ancoradas direto na chapa. Cozinhas e outras áreas que exigirem armários mais pesados ou suporte de TV devem ser especificadas no projeto, para que a estrutura do sistema seja reforçada.



8- Drywall pode receber pintura, azulejo, papel de parede ou outro tipo de revestimento?

Sim. Neste caso, o Drywall funciona exatamente como uma parede convencional, com a vantagem de oferecer uma superfície lisa e já pronta para o acabamento.



9- A casa fica bonita com Drywall?

Claro. A beleza do ambiente dependerá do projeto de arquitetura e do seu toque pessoal. A qualidade do acabamento é igual ou até superior à de uma parede convencional, porém o sistema é mais racional e extremamente versátil para manutenção e futuras reformas.

10- É fácil personalizar um ambiente construído com Drywall?

Sim, porque a praticidade é um dos maiores benefícios do Drywall. Você pode ampliar a sala, construir o quarto do bebê, projetar o *home theater*, enfim, adaptar a casa de acordo com o seu momento de vida, com facilidade e economia.



11- Um imóvel construído com Drywall é mais fácil de vender?

Sim. Além de todas as vantagens apresentadas, a espessura das paredes em Drywall é menor que a das paredes de alvenaria, ampliando a área útil do ambiente. E a mesma flexibilidade que você desfrutará em sua casa pode ser transferida para o futuro comprador do imóvel, garantindo mais liquidez ao investimento.



12- Drywall pode ser utilizado em áreas úmidas como cozinha, banheiro e área de serviço?

Sim. Para essas áreas são especificadas as chapas verdes, com proteção antifungo, resistentes à umidade. A impermeabilização deve seguir os procedimentos adotados como padrão para áreas úmidas em alvenaria.

13- A tecnologia Drywall já é utilizada no Brasil?

Sim, há mais de 10 anos, pelas melhores construtoras, nos mais modernos empreendimentos residenciais e comerciais, entre eles: Condomínios Tamboaré 5 e 6, Residencial Villa Amalfi, Condomínio Chácara Alto da Boa Vista, Condomínio Club Ibirapuera, Sports Garden Pinheiros, BankBoston, Brscan Office Tower, Hotel Unique, Hotel Hilton São Paulo, Grand Hyatt Hotel, Sala São Paulo, Credicard Hall e Tom Brasil (SP); Barra Bally Light (RJ); Sheraton Four Points e Hotel Tambaú (PR).



DRYWALL
Associação Brasileira
dos Fabricantes
de Chapas para Drywall

Inteligência em paredes e forros
www.drywall.org.br